

## 今週の更新ニュース (week31, 2020)

### ～i-Focus 検査システム 可変データの検査に特化～

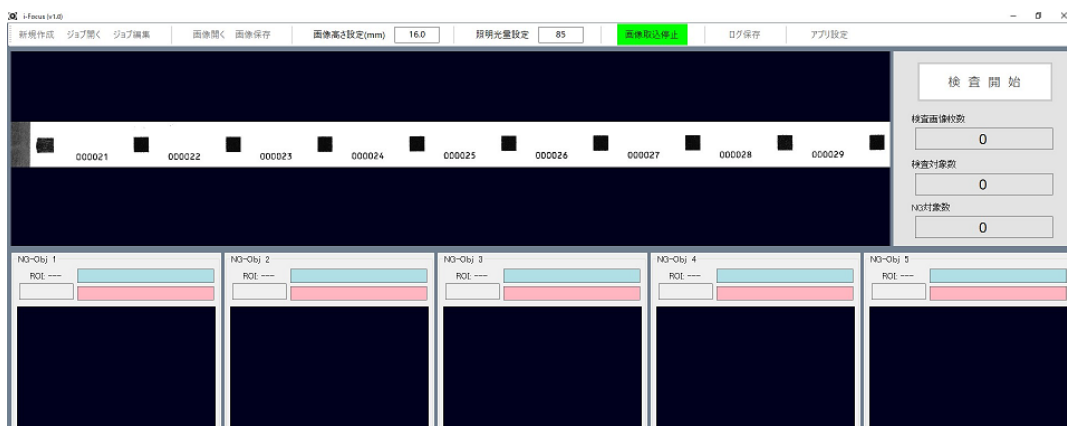
当社が新しく開発した **i-Focus** 照合検査装置は、キャノン製 CIS 型 (コンタクトイメージセンサ) カメラを使用し **Stream Jet** で印字した可変データを読み取り、VIPS で生成した検査用データと照合する検査機になります。照合検査に特化することで、使いやすい UI になっています。また、**Stream Jet** と一体で運用できるのが最大のメリットです。

キャノン製 CIS 型カメラは、一定距離に焦点を合わせた固定焦点レンズと、撮像時に同期した光源を併せて搭載した一体型のラインセンサであるため、従来のラインセンサに比べより狭いスペースに設置が可能です。

#### 【i-Focus 基本仕様】

	<b>i-Focus 330</b>	<b>i-Focus 476</b>
カメラタイプ	CIS 型カメラ IDCCFC-300 モノクロ	CIS 型カメラ IDCCFC-476 モノクロ
有効読み取り幅	329.3mm	475.8mm
分解能	約 84.6 μm/画素 (300dpi 時)	
最大検査速度	150m/分 (※)	
光源	白色 LED アレー	
検査内容	印字読取、元データと照合	
検査対象	OCR 一次元バーコード、二次元バーコード	

※実速度は検査内容と精度に依存します。事前に検査テストが必要です。



製品やアプリケーションのお問い合わせは、R&D センター (075-623-8510) まで